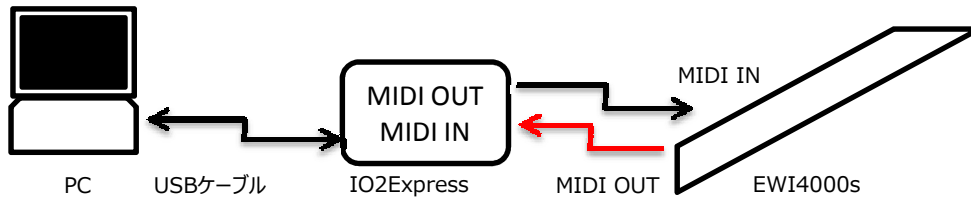



接続方法： 下記のようにEWI4000s、IO2 Express、PCを接続します。

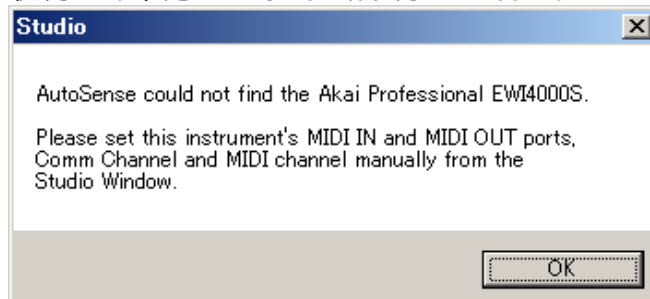


接続の確認： Windows Vistaの場合

- ① [スタート] から [コンピュータ] を右クリックし、[プロパティ] を選択します。
- ② [システム] のウィンドウが開くので、左上の [デバイスマネージャー] を選択します。
- ③ [デバイスマネージャ] のウィンドウが開きます、[サウンド、ビデオ、およびゲームコントローラ] の、 をクリックします。
ここで、io|2が認識されている事を確認してください。

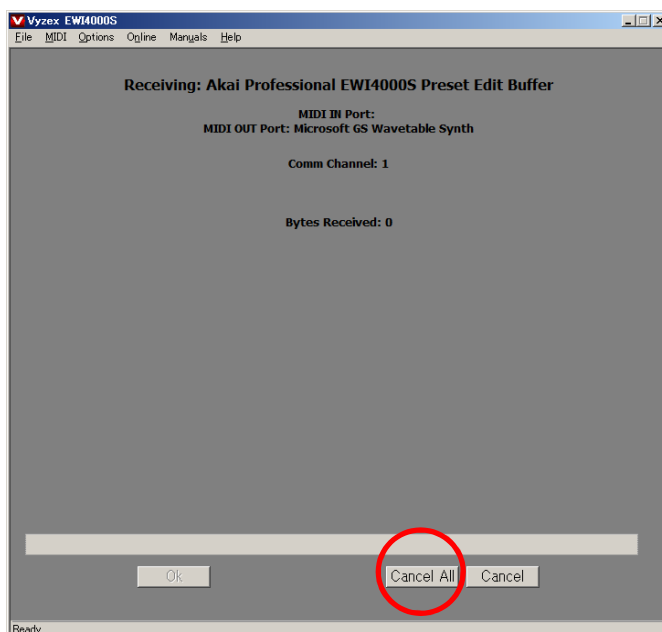


- ④ [Vzex EWI4000S] を起動します。
状況により下記のようなエラーが出ることもあります。



無視して [OK] をクリックします。

- ⑤ 下記の画面になったら、[Cancel All] をクリックします。

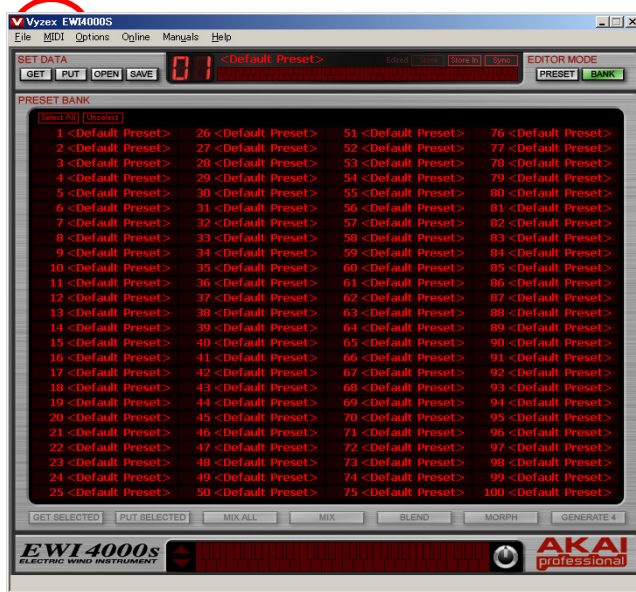


- ⑥ 下記の画面が立ち上がりますので、右上の[BANK]ボタンをクリックします。

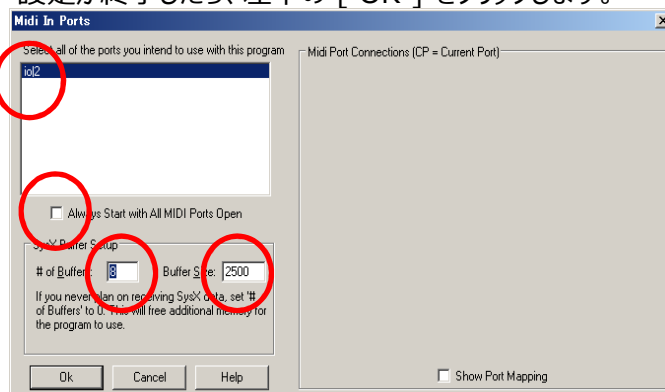


- ⑦ 下記の画面に変わります。

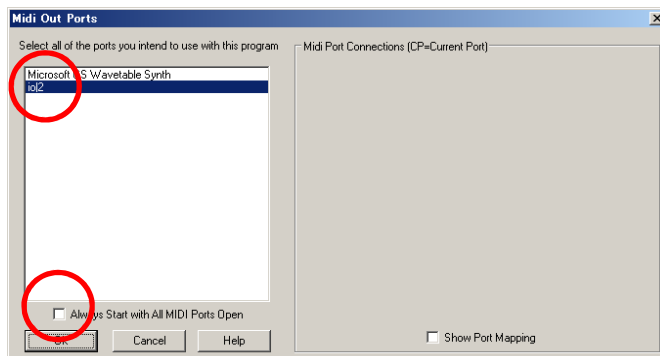
EWIと正しく接続および認識できていれば下記の画面に音色の名前が出るはずですが、出ていない場合は[Default Preset]という表示になっているはずですが。次に画面左上の [MIDI] をクリックし、 [Midi In Ports] を選択します。



- ⑧ 画面左上に [io2] が選択されていること、[# of Buffers: 8]、[Buffer Size: 2500]である事を確認し、左下の [OK] をクリックします。[Always Start with All MIDI Ports Open] のチェックを外します。設定が終了したら、左下の [OK] をクリックします。



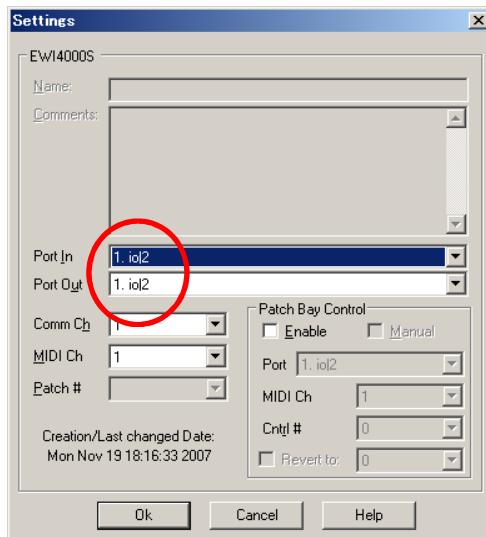
- ⑨ ⑦の画面に戻りますので、再度 [MIDI] を選択し、[Midi Out Ports] を選択します。
[io2] 以外の物が選択されている可能性もございますので、[io2]のみを選択します。
選択したら、画面下の [OK] をクリックします。
[Always Start with All MIDI Ports Open] のチェックを外します。
設定が終了したら、左下の [OK] をクリックします。



- ⑩ また、⑦の画面に戻ります。
画面上の [Options] から [Preferences] を選択します。
[Settings] をクリックします。

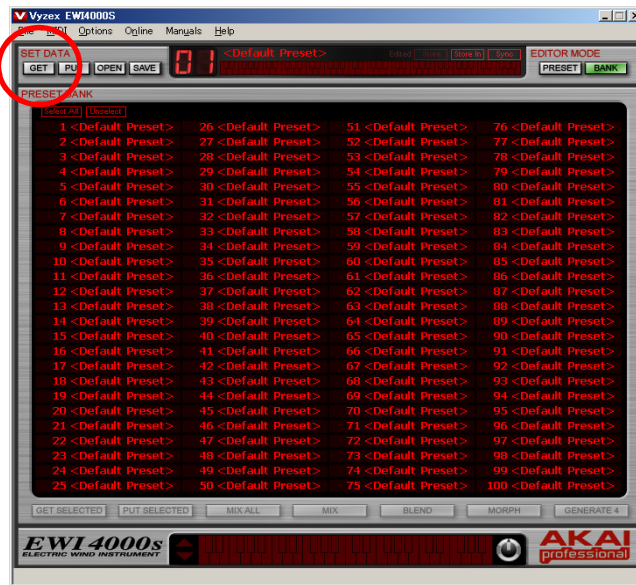


- ⑪ [Settings] という画面が開きます。
[Port In 1.io|2]、[Port Out 1.io|2] である事を確認します。
違うものが選択されている、無記入の場合は再度選択してください。
左下の [OK] をクリックします。

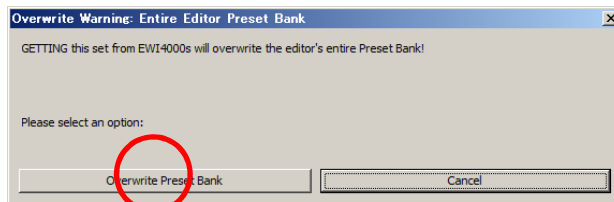


⑩ ⑩の画面に戻りますので、左下の [OK] をクリックします。
[OK] すると⑦の画面に戻ります。

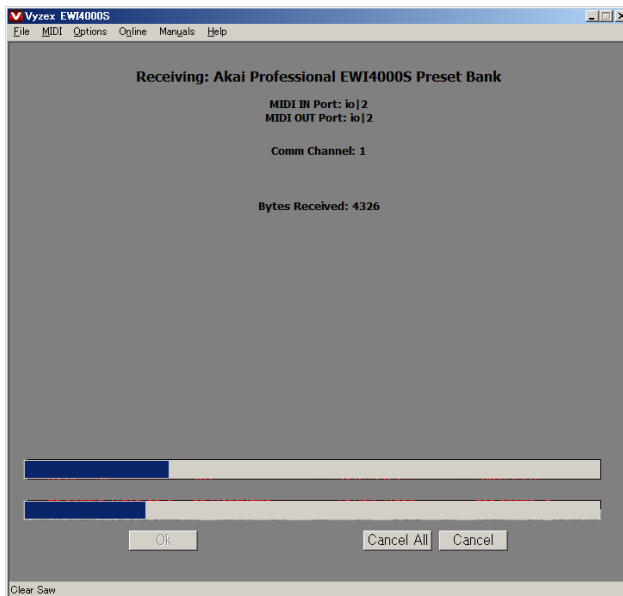
⑬ 画面左上の [GET] をクリックします。



⑭ 下記画面が出ますので、[Overwrite PresetBank] をクリックします。



⑮ EW4000sとデータの通信が始まります。
青いバーメータが左から右へ移動します。



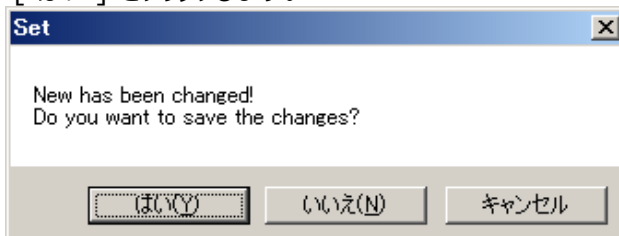
⑬ 通信が完了すると、各バンクに音色名が表示されます。



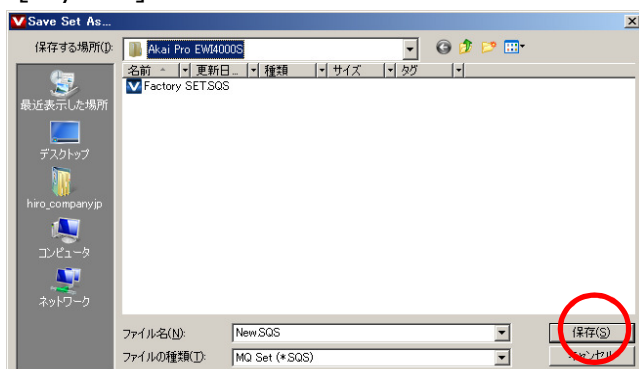
⑭ 画面右上の [X] をクリックし、[Vyzex] を終了します。



⑮ 下記画面が表示されますので、念の為保存しておきましょう。
[はい] をクリックします。



- ⑱ 保存先を聞いてくるので、特に変更しないで右下の[保存] をクリックします。
[Vyzex] が終了します。



- ⑳ 一通りセッティングが終わりましたので、一度EWI4000sの電源を [ON/OFF] します。
次に、IO|2 ExpressのUSBケーブルを抜き差ししてください。
PCが正しくIO|2 Expressを認識したことを確認したら、[Vyzex] を起動してください。
状況により④のエラーが表示されることもありますが、[OK] を押すことでその後は問題なく動作するはずです。